



Auluna

Leather Company



SKIND

- ET NATURPRODUKT

Hvis du har flere spørgsmål, så kontakt os.

Auluna
Leather Company

Auluna A/S
Holstebrovej 1-3
DK-7490 Aulum
Tlf. +45 97472411
Fax +45 97472377
E-mail: auluna@auluna.dk
www.auluna.dk /
www.auluna.com

Auluna A/S © Version 2.9





Ruskind

Skindets inderside/kødsiden - vender ud ad!

Det er typisk ved ruskind, at finde den glatte narv på skindets vrang. Sommetider kan man også komme ud for, at narven er slebet af, for yderligere at gøre skindet blødt. Ruskind bør altid imprægneres før brug. Efter en regnbyge virker ruskind ofte plettet, og dette fjernes med en stiv børste.

Glat skind

Skindets yderside - vender ud ad!

Skindets yderside kaldes nappa eller glat skind (narvsiden), når børster, hår og uld er fjernet.

Nappa, der kun er garvet, er sart, porøst og opsuger nemt fugt og snavs.

Overfladen behandles med voks eller dækkes med et mere eller mindre tykt lag lak eller maling.

Overfladen kan efterbehandles med skind lotion.



Kan skindovertøj tåle regn?

Skind skal så vidt muligt ikke udsættes for regn, men det er dog kun defekte skind, som får varige skader af regn. Det er altid en god ide at imprægnerer skindovertøj, da det beskytter mod regn og snavs. Fugtigt skindtøj skal tørre på en solid bøjle ved almindelig stue-temperatur - aldrig varmere. Glat skind kan først tørres af med en blød klud. Ruskind bør kun børstes, når det er helt tørt.



Hvordan bliver skindet farvet?

Gennemfarvning sker ved, at skindet bliver farvet i et bad, og har samme farve hele vejen igennem skindet. Eksempler på finere behandling er: "Anilin", "semi anilin" og "drum dyed", der alle giver bløde/lækre skind.

Dækfarvning sker ved en "Lakering" af overfladen, hvorved overfladen, strukturen og små ar dækkes.

Hvordan rengør man skind?

Ruskind kan evt. rengøres med en børste. Ved glat skind kan man bruge en våd klud. Ellers anbefales det at bruge et renseri med kendskab til skind. Brug aldrig benzin eller acetone til at rengøre skind med.

Nubuck

Skindets yderside - vender ud ad!

Nubuck ligner ruskind, men er det omvendte. Nubuck er altså skindets narvside, der er slebet ganske let. Det er som regel gode robuste skind, men nubuck er mere sårbart over for snavs end glat skind.



Glat antikskind

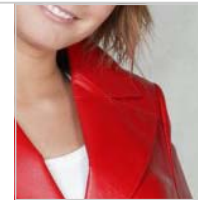
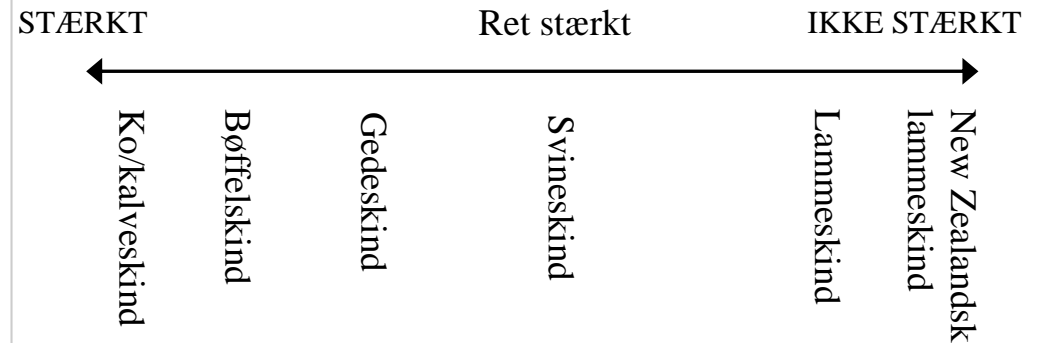
Skindets yderside - vender ud ad!

Antiknappa kendetegnes ved, at dæklarven ikke er jævn, men changerer i en mørkere eller lysere nuance. Denne kvalitet får med tiden et patina /used look.



Den allervigtigste viden

Skindets styrke



Skindtype	"LOOK"	TOUCH
Ko/kalveskind	Ensartet til let struktur i overfladen	Rustik, fast og kraftigt. Skindene er spaltede fordi de ellers er for tykke
Bøffeliskind	Let til kraftig struktur i overfladen	Rustik, meget fast og kraftigt. Skindene er spaltede fordi de ellers er for tykke
Gedeskind	Finere struktur	Gedeskind er fast. Skindene er små, tynde og smidige, bruges som regel uspaltet.
Svineskind	Let at kende pga. huller fra børsterne.	Svineskind er blødt og smidigt. Skindene er tynde.
Lammeskind	Glat struktur	Blødt, smidigt og lækkert
New Zealandsk lammeskind	"Bobble" look	Meget blødt, smidigt og lækkert

Ofte stillede spørgsmål om skind:

Hvorfor er der spor i skindet?

Skind er et naturprodukt og fås ikke i metervis. Udseendet på skindets farve, overflade og struktur vil variere - hvilket gør hvert skind unikt. Livet har sat sine spor i det: Man finder spor af insektstik og sår fra pigtråd osv. Disse spor i overfladen har almindeligvis ingen indflydelse på skindets holdbarhed og bør ikke opfattes som fejl, men som en naturlig ting ved skind.



Kan man gøre noget ved disse spor eller pletter?

Disse spor kan delvis dækkes ved hjælp af dækningsfarve. Skindet skal være så smidigt og blødt som muligt, og derfor anvendes der gerne en tynd dækningsfarve, så disse pletter i overfladen bliver mindre synlige. Det kan ikke anbefales at man selv forsøger at dække eller fjerne disse pletter.

Ruspalt

Skindets inderside - der er spaltet fra narvskindet - vender ud ad!

Mange dyr der har tykke huder fx. svin og ko leverer mindst to skind, fordi huderne flækkes på tværs.

Ruspalt er skind af den del af huden, som har vendt ind mod kødet. Ruspalt er derfor ru på begge sider, hvis den da ikke er blevet forsynet med kunstig narv af plastlak eller maling.



Rulampelse

Skindets inderside/kødsiden - vender ud ad!

Forarbejdning af rulampelse er en hel branche for sig selv inden for skindindustrien.

Rulampelse fremstilles af lammeskind eller fåreskind, hvor ulden forbliver på skindet, og skindets uldne side bliver indersiden, og den slebne ruskindsside vendes ud ad.

I rulampelse kan der i begyndelsen være en vis statisk elektricitet, som dog forsvinder i brug.

Nappalan ligner glat skind (nappa), men er det omvendte: Ved nappalan er der dækfarge på ruskindssiden (kødsiden).